



Associazione
Italiana
FootGolf

Golf Club Toscana

Relazione 18 buche FootGolf



Totale – par 69 di 2630 m

Buca 1 – par 4 di 195 m – Partenza dal tee arretrato e prima parte in leggera discesa, arrivo sulla sinistra del fairway (Tee avanzato)

Buca 2 – par 3 di 100 m – Dog leg destro che costeggia il laghetto

Buca 3 – par 4 di 175 m – Partenza con siepi da scavalcare e arrivo a destra del fairway dopo gli alberi

Buca 4 – par 4 di 140 m – Dog leg destro con fossetto da saltare e arrivo con pendenza trasversale verso il laghetto a destra (Tee avanzato)

Buca 5 – par 4 di 145 m – Fosso da scavalcare a metà percorso, laghetto a destra da costeggiare e arrivo davanti il bunker

Buca 6 – par 5 di 210 m – Buca dritta, con leggero dog leg nel finale e arrivo prima del bunker (Tee avanzato)

Buca 7 – par 3 di 85 m – Buca dritta con dosso da saltare in partenza e arrivo sulla sinistra del fairway

Buca 8 – par 4 di 180 m – Dog leg destro con leggera salita e pendenza trasversale verso destra

Buca 9 – par 3 di 100 m – Buca dritta in leggera discesa nella seconda parte ed arrivo davanti il green del Golf

Par 34 – 1330 metri

Buca 10 – par 3 di 95 m – Partenza tra due laghetti con laghetto di sinistra da costeggiare e buca in leggera discesa

Buca 11 – par 5 di 275 m – Leggero dog leg destro con prima parte in discesa, partenza a fianco del bunker (Tee avanzato)

Buca 12 – par 4 di 125 m – Buca dritta con fossetto da scavalcare a metà percorso

Buca 13 – par 4 di 130 m – Leggero dog leg destro in salita con pendenza trasversale nel finale verso il laghetto

Buca 14 – par 4 di 160 m – Buca dritta con partenza rialzata, prima parte in leggera discesa e arrivo sulla sinistra prima del green del golf

Buca 15 – par 3 di 80 m – Buca dritta in salita con arrivo a destra dopo il tee del golf

Buca 16 – par 4 di 140 m – Buca dritta in salita con arrivo a sinistra del bunker

Buca 17 – par 5 di 210 m – Dog leg destro, seconda parte in forte discesa e arrivo in leggera salita sul lato sinistro del fairway (Tee avanzato)

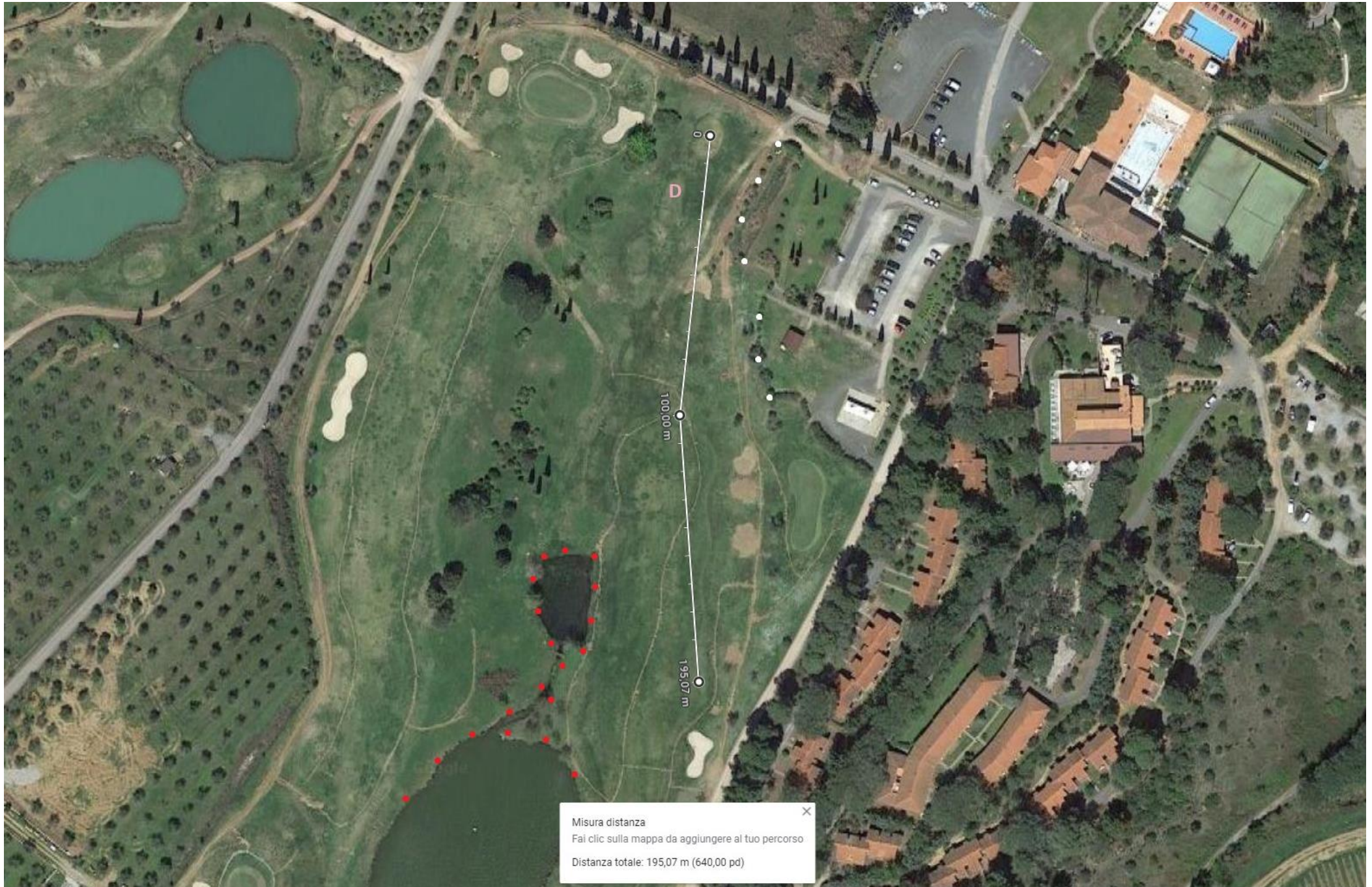
Buca 18 – par 3 di 85 m – Buca dritta in salita

Par 35 – 1300 metri

TRACCIATURA



BUCA 1



Misura distanza ✕
Fai clic sulla mappa da aggiungere al tuo percorso
Distanza totale: 195,07 m (640,00 pd)

BUCA 2



BUCA 3



BUCA 4



BUCA 5



BUCA 6



BUCA 7



Misura distanza ×
Fai clic sulla mappa da aggiungere al tuo percorso
Distanza totale: 85,50 m (280,50 pd)

BUCA 8



BUCA 9



BUCA 10



BUCA 11



Misura distanza ✕
Fai clic sulla mappa da aggiungere al tuo percorso
Distanza totale: 275,96 m (905,38 pd)

BUCA 12



Misura distanza ✕
Fai clic sulla mappa da aggiungere al tuo percorso
Distanza totale: 125,15 m (410,59 pd)

BUCA 13



Misura distanza ✕
Fai clic sulla mappa da aggiungere al tuo percorso
Distanza totale: 130,27 m (427,40 pd)

BUCA 14



BUCA 15



BUCA 16



Misura distanza ✕
Fai clic sulla mappa da aggiungere al tuo percorso
Distanza totale: 140,59 m (461,26 pd)

BUCA 17



BUCA 18



Misura distanza

Fai clic sulla mappa da aggiungere al tuo percorso

Distanza totale: 85,40 m (280,18 pd)